



Promotion ENSPS 2010  
Emile Mathis



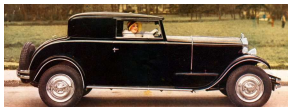
## **Séminaire – Mobilité Professionnelle**

15/05/2009

# Programme - Présentation



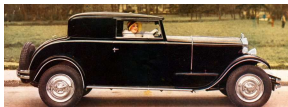
- Pour faire suite aux débats du 18/3/2008 au 8<sup>e</sup> forum Ecole-Entreprises de l'ENSPS, je vous propose d' **approfondir votre projet de mobilité professionnelle** le vendredi 15/5/2009 en soirée à la Villa Mathis (Hohwald)
- Nous travaillerons sous la forme d'ateliers et partage d'expériences en groupe
- Des **travaux pratiques de mobilité dans les arbres** sont prévus le samedi 16/5/2009 au matin



# Programme - Horaires



- Vendredi
  - 17h30: Départ Strasbourg en co-voiturage
  - 18h30: Arrivée Villa-Mathis et accueil
  - 19h: Séminaire 1<sup>ière</sup> partie:
    - Définition de votre projet de mobilité avec travail sur les scénarios d'anticipation
  - 20h: Repas tartes flambées
  - 21h: Séminaire 2<sup>e</sup> partie
    - Restitution et partage d'expériences
  - 22h30: Bar musical
- Samedi
  - 10h: Départ Parc Alsace Aventure (A côté de la Villa-Mathis)
  - 13h: Petite restauration au Parc Alsace Aventure (ou pique-nique avec repas tiré du sac)
  - 14h: Départ vers d'autres aventures !



# Programme – Informations Pratiques



## ○ Hôtel Villa-Mathis

### ○ Coordonnées:

- Col du Kreuzweg
- 67220 Breitenbach
- Tél: +33(0)3 90 57 27 00
- Fax: +33(0)3 90 57 27 13
- <http://www.villa-mathis.com>



### ○ Tarifs:

- **26 € TTC:** Repas du soir et petit-déjeuner; camping dans le parc; apporter sa tente)
- 52 € à 58 € TTC: Chambre à partager (prix en fonction du nombre de co-locataires) avec repas du soir et petit-déjeuner
- 76 € TTC : Chambre individuelle avec repas du soir et petit-déjeuner

## ○ Parc Alsace Aventure

### ○ Coordonnées:

- Col du Kreuzweg
- 4 place de l'église
- 67220 Breitenbach
- Tél: 03 88 08 32 08
- <http://www.parc-alsace-aventure.com/>

### ○ Tarifs:

- **19 € TTC** l'entrée, petite restauration sur place (au Parc Alsace Aventure) ou repas tiré du sac

